

【ノンパンク自転車】取り扱い上の注意

<お取り扱い注意事項>

- ①衝撃等により車輪がゆがんだ場合、そのままで使用しないでください。
- ②車輪の質量が一般自転車と比較して重いので(1本あたり、約600g)、雨天時の点字ブロック、マンホール等でのスリップにご注意ください。
- ③タイヤがすり減ったまま使用しないでください。
- ④はめ込み具合がゆるい状態での使用は絶対しないでください。
- ⑤廃棄処分される際は、一般のタイヤ、チューブと同じ処理方法で処理してください。
- ⑥使用時に異常を感じた場合、タイヤがすり減った場合は、走行を直ぐに避け、販売店へ修理をご依頼ください。
- ⑦チャイルドシートを取付て走行は、ご遠慮ください。
- ⑧チューブ仕様と比べスポークに衝撃が強い為、段差等の走行はお気を付けてください。

<走行時の注意事項>

タイヤが外れたり、破損する原因になりますので下記の事項にご注意ください。

- ①歩道縁石などの「段差越え」は、しないでください。
- ②異物が刺さったままでの走行は、しないでください。
- ③二人以上で乗ったり、アクロバットのな乗り方は絶対にしないでください。
- ④凹凸のある路面、歩道の段差は、速度を落としてゆっくり走行してください。
- ⑤走行中に異常を感じた場合は、直ちに乗車を中止して、販売店に点検を依頼してください。

<道路交通法を遵守しましょう>

- ◆安全運転の義務(道路交通法第70条)
- ◆夜間、前照灯及び尾灯の点灯(道路交通法第52条第1項、第63条の9第2項、道路交通法施行令第18条第1項第5号)
- ◆酒気帯び運転の禁止(道路交通法第65条第1項)
- ◆二人乗り等の禁止(道路交通法第55条第1項/第57条第2項)
- ◆過積載の禁止(道路交通法第55条第1項/第57条第2項)
- ◆並進の禁止(道路交通法第19条)
- ◆ブレーキ不良自転車の運転禁止(道路交通法第63条の9第1項)

<自転車安全利用五則を徹底しましょう>

- 1:車道が原則、左側を通行 歩道は例外、歩行者を優先
- 2:交差点では信号と一時停止を守って、安全確認
- 3:夜間はライトを点灯
- 4:飲酒運転は禁止
- 5:ヘルメットを着用(全ての年齢層の自転車利用者に対しての、着用努力義務)

乗って安心、安全! エアロシリーズの乗用車はV.I.Aテスト合格品

- ★カタログに掲載している写真は印刷の関係上、現品とは多少異なる場合がありますのでご了承下さい
- ★いつでもどこでも安全に楽しく乗っていただくために、取扱説明書をよくお読み下さい
- ★2023年12月現在の商品です。原材料や市場の変化により予告なしに仕様、デザイン、価格等を変更または生産中止とする場合があります



株式会社 東部
(本社)
〒461-0011 愛知県名古屋市中区白壁4-45
(営業本部)
〒486-0957 愛知県春日井市中野町2-2-3
TEL 0568-32-1725 FAX 0568-35-0061
E-mail info@aero-tobu.com
(東京営業所)
〒171-0014 東京都豊島区池袋3丁目5番22号
大見サンハイム101号室
TEL (03)6205-6210 FAX (03)6205-6211



TOBU Instagram
オフィシャルページ



www.aero-tobu.com
オフィシャルページ



ノンパンクシステム自転車総合カタログ

2025 Vol.2

防災対応TOBU『ノンパンクシステム』搭載!

【T-core(防災対応)×HARDLOCK or U-NUT】

ノンパンクチューブ

後輪緩み止めナット

安心 安全 快適

防災対応

空気入れ不要!いつでもベストな状態で乗車可能。

通勤通学時パンクの心配なし!
走行中に突然パンクして転倒の心配なし。

ノンパンク材はJIS基準での走行耐久試験合格品。

タイヤが摩耗したらタイヤのみ交換、T-core(ノンパンク材)は何度でも再利用可能。

後輪は緩み止めナット仕様でメンテナンスコスト削減。

万が一の防災用自転車として対応可能。

※タイヤの溝が少なくなりましたら、
タイヤ交換の必要がございます。

道交法を守って、安全・安心走行をしましょう!

aero Coolcle-M II **NEW** クーグル

団体総合
生活補償保険
が付いています
1年間

※「団体総合生活補償保険」
ご希望により添付のハガキに必要事項を
ご記入の上、返送して頂くだけで1年間
無料で加入できます。
(引受保険会社：あいおいニッセイ同和損保)

高齢者運転免許自主返納制度を
サポートしています。



2020年12月1日より道路交通法が改正され、これまで軽車両に区分さ
れていた4輪以上の自転車「普通自転車」になりました。
これにより、クーグルは「普通自転車」の扱いとなり、TSマークが適用さ
れるようになりました。
※自転車安全整備店で、自転車の防犯登録(有料)と点検整備(有料)
を受け、TSマーク を貼ってもらうと、賠償責任補償・傷害補償等の保
険が付帯されます。



レッド (TB-M14R-1)



シルバー (TB-M14Z-1)



ブルー (TB-M14B-1)

安心の
ノンパンク
仕様

aero クーグル M II メーカー希望小売価格 ¥172,000 (税込 ¥189,200) ※別途送料がかかります。

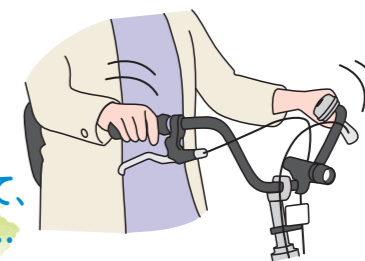
NEW aero クーグルM II スペック

車輪構成	前双輪(14インチ) / 後2輪(14インチ) (ノンパンク仕様)
重量	約25Kg
寸法	約全長137cm × 全幅60cm × 高さ95~107cm
装備	アルミ・スチール製低床型フレーム、前・後輪ディスクブレーキ、ハンドルロック(くるびた)、背もたれ付幅広サドル、高輝度白色LEDライト、ステッキホルダー、ベル、ワイヤー錠、大容量後カゴ、前カゴ(最大積載重量: 後15kg/前3kg)
カラー	レッド (TB-M14R-1)、ブルー (TB-M14B-1)、シルバー (TB-M14Z-1)

始めませんか…クーグルに乗る生活。

ちょっと遠くまで、
らくらくお出かけ…

安心して乗れるクーグルなら、歩いて行くのが
大変だった買い物やお散歩も快適。
今までより、ちょっと遠くまで
足をのばせます。



クーグルに乗って、
楽しく介護予防…

ペダルを踏んだり、ハンドルを操作したり…
歩行とは違う筋力トレーニングが自然にでき、
体力回復、維持及び、介護予防にもつながります。

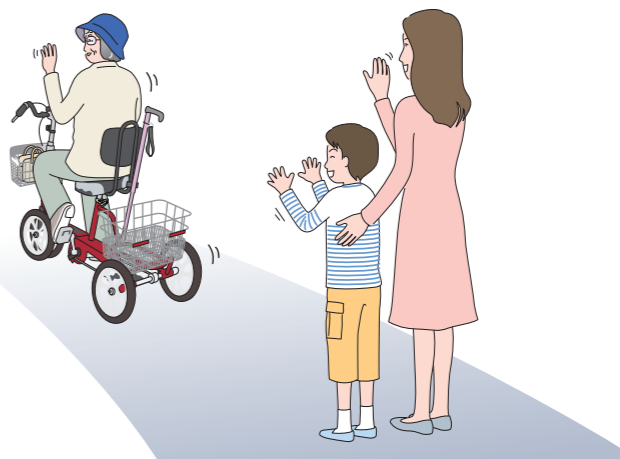


気持ちも爽やか、活き活きライフ…

クーグルに乗れば、風景や季節の移ろいを
肌で感じて気持ちも爽やか。活動範囲が広がり、
より活き活きとしたシニアライフを楽しめます。

倒れないから、ご家族の方も安心…

バランス感覚に不安のある方も
クーグルなら大丈夫。
倒れにくい4つタイヤの自立型
自転車ですから、ご家族の方も
安心して見守れます。



面倒な空気入れ不要

絶対パンクしないタイヤ、充填剤のT-coreを
標準装着しているから走行性はアップし、
空気入れ不要でパンクの心配もありません。

オプション装備で
更に便利で快適に



オシャレなカラー採用でより
使いやすくなりました。



盗難防止にも役立ちます。



荷物の落下を防ぎます。



自由な角度に曲げられ視野角
も広いフレキシブルミラー。



踏み込みも引き上げも楽々。

これまで自転車で乗りたくても
乗れなかった方の四輪自転車です。

お店の配達、広大な工場や空港、学校等構内移動や運搬、防災用に

エアロトライク AT-200-TC / AT-203-TC
AEROtrike



安心の
ノンパンク
仕様

AeroTrike [ノンパンク三輪自転車]

AT-200-TC メーカー希望小売価格 ¥ 98,000 (税込 ¥ 107,800)
 AT-203-TC メーカー希望小売価格 ¥ 108,000 (税込 ¥ 118,800)

※別途送料がかかります。

- ・サイズ：約 D1,580×W520×H960mm 本体重量：約 26.5kg
- ・適正身長：130cm 以上・前車輪 20×1.75・後車輪 16×1.75
- ・リモコンレバー付ブロックダイナモランプ・アルミリム
- ・パーキングブレーキレバー【右レバーを引きながらロックをかけること簡易的なパーキングブレーキとしてご利用いただけます】
- ・スイングフレームタイプ【スイング切り替えレバー付】
- ・大型後カゴ [外寸目安：D440×W370×H250mm/ 耐荷重：約 15 kg]
- ・前カゴ [外寸目安：D270×W345×H280mm/ 耐荷重：約 5 kg]
- ・シングルギア (200-TC) / 内装 3 段変速 (203-TC)
- ・後輪バンドブレーキ (200-TC) / 後輪ローラーブレーキ (203-TC)
- ・ノンパンク (T-core) 仕様

※ 配送費：別途申し受けますのでお問い合わせください。また改良等の事由により、予告なく仕様、デザイン等を変更することがあります。

電動アシスト三輪車
TBDR-163L-TC

安心の
ノンパンク
仕様



TBDR-163L-TC メーカー希望小売価格 ¥ 168,000 (税込 ¥ 184,800) ※別途送料がかかります。

車輪構成	前 20×1.75 ホワイトリボンタイヤ 後 16X1.75 ホワイトリボンタイヤ、ノンパンク (T-core) 仕様
重量	約 29Kg
寸法	約全長 169cm × 全幅 56cm
装備	パーキングブレーキ (右)、バッテリー式 LED ライト、前大型樹脂バスケット、後大型メッシュバスケット、スイング切替レバー付
モーター	前輪ハブモーター・3 アシストモード (強 / 標準 / エコ)
バッテリー	8.0Ah リチウムイオンバッテリー
カラー	レッド、ネイビー、ベージュ

防災電動アシスト自転車+けん引式防災リヤカー



受注生産 ※リヤカーは受注生産品です



より大きな積載能力は荷物配送やデリバリー業務、
 災害現場などで威力を発揮します。

オリジナル受注サンプル例

安心の
ノンパンク
仕様



最強防災備品
 多目的運搬車
 (レスキューカート)

空気抜けの心配がなく
 万が一の災害時にも
 安心してすぐ使えるから
 防災用備蓄にオススメです。

安全安心を追求したこれからの自転車の新基準



TOBUノンパンクシステム

絶対パンクしないタイヤ

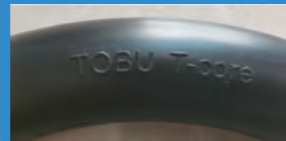
絶対緩まないリアハブナット

パンクの心配 & 空気入れ不要!!
軽量で経済的な画期的ノンパンクチューブ

NEW 全く新しいノンパンクチューブ

受注生産 **T-core**

- 従来品に比べ
- ・約30%軽量化
- ・走行抵抗改善
- ・走行安定性改善
- ・グリップ力改善



走行耐久性試験
5,000kmクリア

受注生産

14×1.75 H/E	24×1 ³ / ₈ W/O
16×1.75 H/E	26×1 ³ / ₈ W/O
20×1.75 H/E	27×1 ³ / ₈ W/O
20×2.125 H/E	700×32C
22×1.75 H/E	
24×1.75 H/E	
26×1.50 H/E	
26×1.75 H/E	

¥15,000 (税込 ¥16,500) より (前後2本、工賃別)

スタンドの上げ下げで起きる後輪ハブナットの緩みを防ぎ、メンテナンスコストを軽減します

ハードロック工業株式会社



新幹線やスカイツリー、瀬戸大橋に使われていることおなじみの製品



株式会社富士精密
Fuj Seimitsu Co., Ltd.



U-NUT®

国内有名メーカーの二輪車や四輪車
鉄道・連絡橋・産業機器まで
幅広く採用されています

自転車業界初
タイアップが実現

MADE IN JAPAN



ハードロック工業株式会社と株式会社富士精密が
弊社と共同開発を行い、各社の技術を活かした
2種類の自転車用リアハブナットが誕生しました。

ハードロックWナット ¥1,200 / 2ヶ (工賃別)、Uナット ¥800 / 2ヶ (工賃別)

ADO Air 20 Pro-TC 20inch ¥213,182 (税込 ¥234,500)
電動アシスト折り畳み自転車

ノンパンク

電動アシスト



ADO Air 20 Pro-TC スペック

サイズ	20×1.95
重量	22kg
寸法	156cm×106cm×59cm (折りたたみ寸法) 92cm×67cm×48cm
装備	T-core、自動変速ギア、アルミフレーム、油圧ディスクブレーキ
カラー	ブルー、グレー
バッテリー	36V9.6Ah Li-Ion
充電時間	4~6h
走行距離	約100km (エコモード時)

TBDN-206L-TC 20inch ¥93,000 (税込 ¥102,300)
電動アシスト折り畳み自転車

ノンパンクシステム

電動アシスト



TBDN-206L-TC スペック

サイズ	20×1.75
重量	26kg
寸法	163cm×109cm×55cm (折りたたみ寸法) 92cm×79cm×50cm
装備	ノンパンクシステム、外装6段変速機、アルミリム
カラー	ブラック、ホワイト、マットブルー
バッテリー	8.0Ah Li-Ion
充電時間	約3.5h
走行距離	約42km (エコモード時)

TBDN-208L-TC 20inch ¥93,000 (税込 ¥102,300)
電動アシスト折り畳み自転車

ノンパンクシステム

電動アシスト



TBDN-208L-TC スペック

サイズ	20×1.75
重量	26kg
寸法	163cm×109cm×55cm (折りたたみ寸法) 92cm×79cm×50cm
装備	ノンパンクシステム、外装6段変速機、アルミリム
カラー	ブルー/ブラック、ホワイト/ブラック、ライムグリーン/ブラック、マットブラック
バッテリー	8.0Ah Li-Ion
充電時間	約3.5h
走行距離	約42km (エコモード時)

TBDN-212L-TC 20inch ¥103,000 (税込 ¥113,300)
電動アシスト折り畳み自転車

ノンパンクシステム

電動アシスト



TBDN-212L-TC スペック

サイズ	20×1.75
重量	27kg
寸法	161cm×109cm×56cm (折りたたみ寸法) 92cm×79cm×50cm
装備	ノンパンクシステム、外装6段変速機、アルミフレーム、アルミリム
カラー	マットベージュ、マットカーキ、マットグレー
バッテリー	8.0Ah Li-Ion
充電時間	約3.5h
走行距離	約42km (エコモード時)

TBDF-14Z-TC 26inch ¥100,000 (税込 ¥110,000)
電動アシスト自転車

ノンパンクシステム

電動アシスト



TBDF-14Z-TC スペック

サイズ	26×1 ³ / ₈
重量	26.5kg
寸法	187cm×110cm×58cm
装備	ノンパンクシステム、内装3段変速機、アルミリム
カラー	マットブラウン、ネイビー、マットベージュ、マットカーキ
バッテリー	8.0Ah Li-Ion
充電時間	約3.5h
走行距離	約42km (エコモード時)

GRC-515L-TC-12Ah 20inch ¥130,000 (税込 ¥143,000)
電動アシスト自転車

ノンパンクシステム

12Ah 電動アシスト



GRC-515L-TC-12Ah スペック

サイズ	20×2.125
重量	27.5kg
寸法	166cm×110cm×57cm
装備	ノンパンクシステム、外装7段変速機、アルミリム
カラー	マットベージュ、マットブラック、マットグレー
バッテリー	12.0Ah Li-Ion
充電時間	約4.5h
走行距離	約57km (エコモード時)

【ノコノコTC】
TZ-160-TC
折り畳み自転車
¥30,000
(税込¥33,000)

16inch ノンバンクシステム
受注生産



TZ-160-TC スペック	
サイズ	16×1.75
重量	15kg
寸法	126cm×94cm×55cm (折りたたみ寸法)73cm×52cm×37cm
装備	ノンバンクシステム、折り畳み式ハンドルポスト、アルミリム
カラー	ホワイト、シルバー、ブラック

【ポナンザTC】
TZ-200-TC
折り畳み自転車
¥32,800
(税込¥36,080)

20inch ノンバンクシステム



TZ-200-TC スペック	
サイズ	20×1.75
重量	16.5kg
寸法	150cm×102cm×56cm (折りたたみ寸法)83cm×66cm×36cm
装備	ノンバンクシステム、外装6段変速機、アルミリム
カラー	シルバー

【カンナバーTC】
TZ-206II-TC
折り畳み自転車
¥40,000
(税込¥44,000)

20inch ノンバンクシステム



TZ-206II-TC スペック	
サイズ	20×1.75
重量	17.5kg
寸法	150cm×102cm×56cm (折りたたみ寸法)83cm×66cm×36cm
装備	ノンバンクシステム、外装6段変速機、アルミリム
カラー	マットカーキ、マットブラック、ホワイト

【FDプライムTC】
FD-7006-TC
折り畳み自転車

700c ノンバンクシステム

¥58,000
(税込¥63,800)
受注生産



FD-7006-TC スペック	
サイズ	700×32C
重量	18kg
寸法	177cm×99cm×55cm (折りたたみ寸法)97cm×71cm×44cm
装備	ノンバンクシステム、外装6段変速機、グリップシフト、アルミリム
カラー	ブラック、マットカーキ、ホワイト/ブルー

【FDメガロTC】
FD-MT266-TC
折り畳み自転車

26inch ノンバンクシステム

¥58,000
(税込¥63,800)
受注生産



FD-MT266-TC スペック	
サイズ	26×1.75
重量	19kg
寸法	174cm×105cm×59cm (折りたたみ寸法)95cm×105cm×34cm
装備	ノンバンクシステム、外装6段変速機、グリップシフト、アルミリム、Wサスペンション
カラー	ホワイト/ブルー

【バジリオTC】
TZ-206III-TC
折り畳み自転車

20inch ノンバンクシステム

¥48,000
(税込¥52,800)



TZ-206III-TC スペック	
サイズ	20×1.75
重量	18kg
寸法	148cm×99cm×55cm (折りたたみ寸法)84cm×56cm×42cm
装備	ノンバンクシステム、外装6段変速機、グリップシフト、アルミリム
カラー	ブラック、オレンジ、ダークブルー、レッド/ブルー、ホワイト/ブルー

【ロゴスTC】
LG-20FD-TC
折り畳み自転車

20inch ノンバンクシステム

¥53,600
(税込¥58,960)



LG-20FD スペック	
サイズ	20×2.125
寸法	L166cm×W55cm サドル高:68~97cm
重量	21kg
装備	外装6段変速機、前後キャリア、オートライト、両立スタンド
カラー	マットグレー、マットベージュ、マットカーキ、マットオレンジ

【ファントムTC】
BC-206HD-TC
ビーチクルーザー

20inch ノンバンクシステム

¥55,000
(税込¥60,500)



BC-206HD-TC スペック	
サイズ	20×2.125
重量	17kg
寸法	160cm×100cm×55cm
装備	ノンバンクシステム、外装6段変速、LEDオートライト、カゴ、アルミリム
カラー	ブラック

【マトリックスTC】
TPP-206HD-TC
ミニベロ

20inch ノンバンクシステム

¥52,000
(税込¥57,200)



TPP-206HD-TC スペック	
サイズ	20×1.75
重量	17kg
寸法	160cm×100cm×55cm
装備	ノンバンクシステム、外装6段変速、LEDオートライト、カゴ、アルミリム
カラー	ブラック、ホワイト

【ミラノTC】
TZ-206HD-TC
折り畳み自転車

20inch ノンバンクシステム

¥54,000
(税込¥59,400)



TZ-206HD-TC スペック	
サイズ	20×1.75
重量	19.5kg
寸法	150cm×102cm×56cm (折りたたみ寸法)83cm×66cm×36cm
装備	ノンバンクシステム、カゴ、リアキャリア、LEDオートライト、外装6段変速機、グリップシフト、アルミリム
カラー	マットレッド、マットブルー、マットホワイト、マットブラック、マットイエロー

【アレックスジュニアTC】
Arex Junior FD-CTB246-TC
24型・折り畳みジュニア自転車

24inch ノンバンクシステム

¥50,000
(税込¥55,000)



Arex Junior FD-CTB246-TC スペック	
サイズ	24×1.75
重量	18kg
寸法	165cm×95cm×57cm (折りたたみ寸法)93cm×68cm×44cm
装備	ノンバンクシステム、カゴ、外装6段変速機、グリップシフト、アルミリム
カラー	ブラック、レッド、グリーン、ホワイト/ブルー

【ミルキーTC】
Milky AERO KIDS-160-TC
16型・子ども用自転車

16inch ノンバンクシステム

¥40,000
(税込¥44,000)



AERO KIDS-160-TC スペック	
サイズ	16×1.75
重量	12kg
寸法	110cm×80cm×45cm
装備	ワイヤーバスケット、リアキャリア、補助輪、ノンバンク(T-core)仕様
カラー	スカイブルー、ピンク、グリーン、オレンジ

※写真は、イメージ画像です。

【ロビーTC】
CMU-240KAB-TC

24inch

ノンバンクシステム

オープンプライス



CMU-240KAB-TC スペック	
サイズ	24
重量	17kg
寸法	159cm×100cm×54cm
装備	ノンバンクシステム、カゴ、アルミリム
カラー	シルバー、ライトブルー、オリーブ

【ランパードTC】
CMU-260KHAB-TC

26inch

ノンバンクシステム

¥48,000
(税込¥52,800)



CMU-260KHAB-TC スペック	
サイズ	26
重量	18kg
寸法	177cm×113cm×54cm
装備	ノンバンクシステム、カゴ、アルミリム、LEDオートライト
カラー	アイボリー、ライトグリーン

【ネオTC】
CKS-270KAB-II-TC

27inch

ノンバンクシステム

¥42,000
(税込¥46,200)



CKS-270KAB-II-TC スペック	
サイズ	27
重量	18.5kg
寸法	175cm×106cm×55cm
装備	ノンバンクシステム、カゴ、アルミリム
カラー	シルバー、ブラック

【モーガンTC】
CMV-270KAB-TC

27inch

ノンバンクシステム

¥42,000
(税込¥46,200)



CMV-270KAB-TC スペック	
サイズ	27
重量	17.5kg
寸法	177cm×104cm×56cm
装備	ノンバンクシステム、カゴ、アルミリム
カラー	マットブラック、ガンメタ、ホワイト、マットグリーン

【ナッキーTC】
CML-260KAB-TC

26inch

ノンバンクシステム

¥42,000
(税込¥46,200)



CML-260KAB-TC スペック	
サイズ	26×1 ³ / ₈
重量	18.5kg
寸法	170cm×110cm×55cm
装備	ノンバンクシステム、カゴ、アルミリム
カラー	シルバー、ブラック

【KMR270TC】
CML-270KAB-TC

27inch

ノンバンクシステム

¥43,000
(税込¥47,300)



CML-270KAB-TC スペック	
サイズ	27×1 ³ / ₈
重量	18.5kg
寸法	170cm×110cm×55cm
装備	ノンバンクシステム、カゴ、アルミリム
カラー	シルバー、ブラック

【レオンTC】
MV276HAB-LEO-TC

27inch

ノンバンクシステム

¥60,000
(税込¥66,000)



MV276HAB-LEO-TC スペック	
サイズ	27×1 ³ / ₈
重量	18.5kg
寸法	180cm×114cm×55cm
装備	ノンバンクシステム、カゴ、アルミリム、LEDオートライト
カラー	ブラック、ホワイト、ネイビー

【リベルモTC】
VC-276KD-A-TC

27inch

ノンバンクシステム

¥65,000
(税込¥71,500)



VC-276KD-A-TC スペック	
サイズ	27
重量	19.5kg
寸法	178cm×105cm×58cm
装備	ノンバンクシステム、カゴ、アルミリム、外装6段変速、LEDオートライト
カラー	ブラック、ホワイト

【フェデラーTC】
ZY-266V-HDR-TC

26inch

ノンバンクシステム

¥63,000
(税込¥69,300)



ZY-266V-HDR-TC スペック	
サイズ	26×1.75
重量	19kg
寸法	178cm×109cm×57cm
装備	ノンバンクシステム、カゴ、外装6段変速機、グリップシフト、アルミリム、ローラーブレーキ、LEDオートライト
カラー	マットブラック、マットホワイト、マットカーキ

【アロンソTC】
MS266KAB-ALO-TC

26inch

ノンバンクシステム

¥55,000
(税込¥60,500)



MS266KAB-ALO-TC スペック	
サイズ	26
重量	19kg
寸法	173cm×115cm×55cm
装備	ノンバンクシステム、カゴ、外装6段変速機、グリップシフト、アルミリム、ブラック、ホワイト、カーキ
カラー	

【ルーニーTC】
MW276KAB-ROO-TC

27inch

ノンバンクシステム

¥53,000
(税込¥58,300)



MW276KAB-ROO-TC スペック	
サイズ	27×1 ³ / ₈
重量	19.5kg
寸法	180cm×111cm×56cm
装備	ノンバンクシステム、カゴ、アルミリム、外装6段変速
カラー	ブラック、ホワイト、パープル

【ハーランドTC】
MS276HAB-HAR-TC

27inch

ノンバンクシステム

¥58,000
(税込¥63,800)



MS276HAB-HAR-TC スペック	
サイズ	27
重量	20kg
寸法	179cm×110cm×56cm
装備	ノンバンクシステム、カゴ、アルミリム、外装6段変速、LEDオートライト
カラー	ターコイズ、マットブラック、カフェオレ

【ジャクソンTC】
CMW-276RHD-TC

27inch

ノンバンクシステム

¥57,000
(税込¥62,700)



CMW-276RHD-TC スペック	
サイズ	27
重量	17.5kg
寸法	179cm×103cm×56cm
装備	ノンバンクシステム、カゴ、アルミリム、外装6段変速、LEDオートライト
カラー	ブラック、ホワイト

【アイリスクルーズTC】
CR276KAB-IRIS-TC

27inch

ノンバンクシステム

¥50,000
(税込¥55,000)



CR276KAB-IRIS-TC スペック	
サイズ	27×1 ³ / ₈
重量	19.5kg
寸法	180cm×106cm×58cm
装備	ノンバンクシステム、カゴ、アルミリム、外装6段変速
カラー	ブラック、ガンメタ